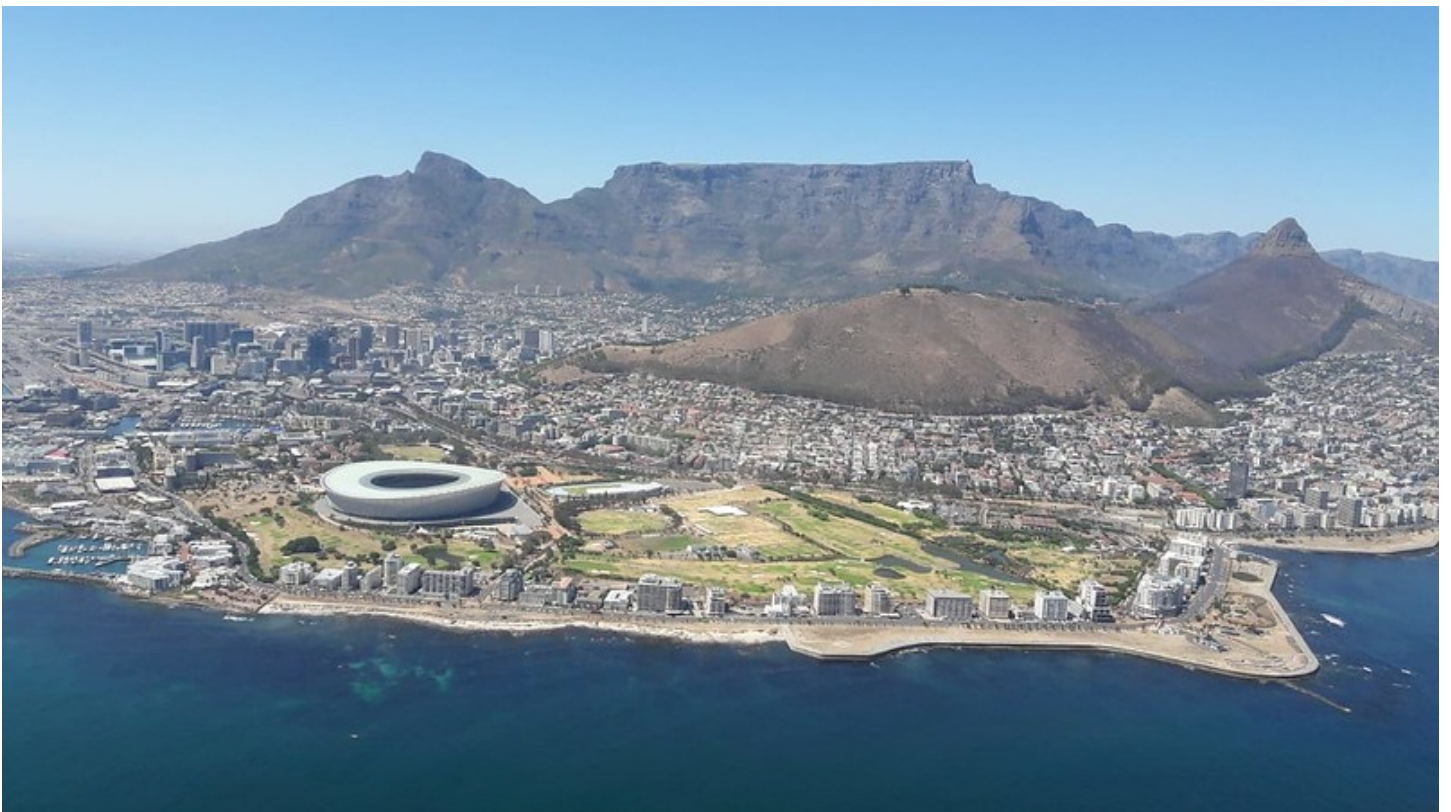


Frage stellen

Unverbindliche Anfrage

Mietwagen - Westkap & Namibia

Namibia, Südafrika



Die Reise wird durchgeführt vom Reiseveranstalter Colibri Travel



[Frage stellen](#)[Unverbindliche Anfrage](#)

REISEVERLAUF

1. Tag : Ankunft Kapstadt



Herzlich Willkommen in Südafrika!

Nach Ihrer Ankunft am Flughafen in Kapstadt gehen Sie zur Mietwagenannahme, holen Ihren Mietwagen ab und machen Sie dann anschließend auf den Weg in den Stadtteil Greenpoint, wo sich Ihre Unterkunft, das Harpers House befindet. Das Haus und die geräumigen Zimmer sind eine eklektische Mischung aus viktorianischem Design mit afrikanischem Einfluss.

Dieses liegt in unmittelbarer Nähe des Greenpoint Stadiums und - Parks, sowie der beliebten Seapoint Promenade. Auch befinden sich einige Cafes und Bistros, sowie Geschäfte in Laufweite.

Kapstadt ist ohne Zweifel eine der schönsten Städte der Welt mit einer aufregenden Mischung aus afrikanischer und europäischer Kultur.

Flanieren Sie an der am Wasser gelegenen V&A Waterfront und genießen Sie einen Drink oder ein leckeres Essen in einer der zahlreichen Bars und Restaurants. Wer sich für die Geschichte Südafrikas interessiert, ist bestens im Bo-Kaap Museum oder im South African Museum aufgehoben. Ein absolutes Muss für einen windstillen, klaren Tag ist der Besuch des Tafelbergs, denn er ist oft vom sogenannten ‚Tischtuch‘, einer Wolkendecke, verdeckt. Sie haben die Möglichkeit, mit der Seilbahn hochzufahren oder zu Fuß hochzugehen.

Distanz: 30 km, Fahrdauer: ca. 30-45min, je nach Verkehrslage

2. Tag : Kapstadt



Der heutige Tag steht Ihnen zur eigenen Gestaltung frei.

Sie können nach einem ausgiebigen Frühstück die Pensinsula-Tour zum Kap der Guten Hoffnung beginnen, ein atemberaubendes Highlight in Südafrika. Das berühmte Kap liegt inmitten eines knapp 8.000 Hektar großen Naturreservates, welches unter dem Namen Cape Peninsula National Park bekannt ist. Alleine die Fahrt dorthin bietet viel Sehenswertes, wie den Boulders Beach mit der bekannten Pinguinkolonie, die gemütliche kleine Stadt Simons Town, die langen Strände, sowie den Chapman's Peak Drive und die berühmte Küstenstraße oberhalb der False Bay.

3. Tag : Kapstadt



Nehmen Sie sich die Zeit und entdecken Sie die unzähligen, umliegenden Weingüter und Winzerstädtchen Stellenbosch, Franschhoek und Paarl. Das Städtedreieck Franschhoek-Paarl-Stellenbosch ist die Wiege des südafrikanischen Weinbaus. Es gibt verschiedene "Weinrouten" auf denen viele und sehr schöne Weingüter liegen, die fast alle Kellerführungen anbieten. Weinproben in dunklen, kühlen und angenehm nach Wein und Holz riechenden Kellern gehören zu den Höhepunkten einer jeden Reise ans Kap. Reizvoll sind auch die vielen Gebäude kapholländischer Architektur, die man bei einer gemütlichen Fahrt durch die kleinen und oft verschlafenen Orte der Weinlandes sehen kann.

Alternativ können Sie eine Tour zu Robben Island machen. Das ehemalige Hochsicherheits-Gefängnis in der Tafelbucht vor Kapstadt ist heute ein Naturdenkmal und eine nationale Gedenkstätte, denn auch der erste dunkelhäutige Präsident Südafrikas Nelson Mandela saß hier einen großen Teil seiner Haftstrafe ab. Vom Nelson Mandela Gateway an der V & A Waterfront bringen Sie Fähren je nach Wetterlage um 9:00 Uhr, 11:00 Uhr und 13:00 Uhr nach Robben Island. Sie können davon ausgehen, dass die Tour (einschließlich der Fahrten von und zur Insel) etwa dreieinhalb Stunden dauert.

Es besteht auch die Möglichkeit einen Ausflug nach Khayelitsha zu buchen. Dies ist das größte Township vor den Toren Kapstadts. Bei einer geführten Tour durch das Township erzählen Ihnen Jugendliche von ihrem Leben im Township und wie das Engagement in einem Ruderclub ihr Leben verändert hat. Bei dieser Tour werden Sie von unserem Partner im Hotel abgeholt und nach der Tour wieder ins Hotel gefahren.

4. Tag : Kapstadt - Paternoster



Von der "Mothercity" geht es heute an die etwas raue, aber wunderschöne Westcoast. Zur Blütezeit im August und September verwandelt sich die sonst karge Küstenlandschaft in ein Meer von Blüten.

Das Ziel für heute ist Paternoster, ein kleines, charmantes Fischerdorf.

Geprägt ist der Ort von einem unberührten langen weißen Sandstrand, auf dem sich jede Menge bunter Fischerboote tummeln. Machen Sie nach der Fahrt einen ausgedehnten Spaziergang und genießen Sie ein leckeres Abendessen in einem der Restaurants.

Die nächsten zwei Nächte verbringen Sie kn der Gonana Guesthouse direkt am Meer, dem erstem nachhaltigen Gästehaus, das direkt am Strand von Bekbaai, dessen Interior inspiriert ist von der natürlichen Umgebung aus Meer, Himmel und Sand. Die Kunstwerke im Gästehaus werden vor Ort aus recycelten Materialien hergestellt und die Stühle aus handgefertigtem malawischem Rohr.

Distanz: 165km, **Fahrtdauer:** ca. 2 Stunden

5. Tag : Paternoster

Dieses charmante Fischerdorf ist mit seinen historischen Gebäuden, herzlicher Gastfreundschaft, langem Strand und schöner Aussicht ein großartiger Ort für einen Urlaub am Meer. Es gibt einige urige Restaurants, in denen Sie wunderbar frische und schmackhafte Meeresfrüchte genießen können, sowie ein oder zwei Bars, in denen man Drinks genießen und die Einheimischen kennenlernen kann. Delfine und Wale können zehn Monate im Jahr vor der Küste beobachtet werden. Für abenteuerlustige Gäste, besteht die Möglichkeit mit einem Kajak hinaus in die Wellen zu fahren, sich auf endlose Strandspaziergänge zu begeben oder man wählt eine entspannte Fahrt entlang der Küste, mit dem Fahrrad. Das eindrucksvolle Cape Columbine Nature Reserve, das nur drei Kilometer entfernt liegt, ist ein wunderschöner Ort mit einer von Felsbrocken umrahmten Bucht zum Wandern und Spazierengehen, sowie Campingplätzen und Grillmöglichkeiten.

6. Tag : Paternoster - Namaqualand



Nach dem gemütlichen Frühstück, fahren Sie heute bis nach Springbok, im Namaqualand wo Sie die für eine Nacht im Naries Namakwa Retreat wohnen werden.

Das Naries ist ein wunderschönes und romantisches Refugium am Rande des Spektakelbergs zwischen Springbok und Kleinzee.

Dieses bietet ein einzigartiges Erlebnis inmitten einer spektakulären Landschaft. Das Retreat ist gut positioniert, um die größere Namakwa Region vom Richtersveld im Norden bis zu den Schiffswracks im Westen zu erkunden, und während der Wildblumensaison sind Sie hier am richtigen Ort um das Blütenmeer zu bestaunen.

Namaqualand-Blumen:

Bitte beachten Sie: Die Blumensaison wird von der Menge und dem Zeitpunkt der Winterregen bestimmt und ist daher im Voraus nur sehr schwer vorhersehbar. Als Faustregel gilt, dass unsere Hochsaison (Blüte) jedes Jahr im August, September und Oktober stattfindet.

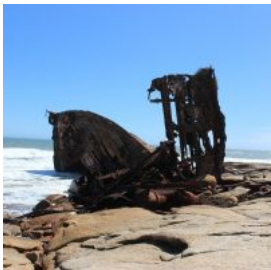
Heute haben Sie die Möglichkeit den Namaqua Nationalpark zu besuchen.

Das Land der Nama ist der Spielplatz des Schöpfers, ein Reich der Kontraste, in dem sich das trockene Land im Frühling in ein Kaleidoskop leuchtender Farben verwandelt. Gänseblümchen, mehrjährige Kräuter, Lilien, Sukkulente, Aloen und eine Vielzahl anderer Arten bilden einen Teppich aus einheimischen Frühlingsblumen, der seinesgleichen sucht. Etwa 4000 Pflanzenarten wachsen hier. Die Samen dieser Blumen haben die Fähigkeit, mehrere Jahreszeiten lang zu ruhen, bis die Bedingungen für die Keimung gegeben sind.

Aus diesem Grund ist kein Blumenbesuch wie der andere, und es ist spannend, bei jedem weiteren Besuch nach den sich ständig verändernden Blumen an verschiedenen Orten zu suchen.

Distanz: 500 km, Fahrtdauer: ca. 5 Stunden 15 Minuten

7. Tag : Augrabies Falls National Park



Heute verlassen Sie Springbok und es geht weiter nach Augrabies, wo sie am nächsten Tag die Augrabies Wasserfälle besuchen können. Sie wohnen die nächsten zwei Nächte in der Dundi Lodge.

Die Lodge liegt in unmittelbarer Nähe der berühmten Augrabies Falls und im Herzen von Südafrikas größtem Exportanbaugebiet für Tafeltrauben.

Die Dundi Lodge Augrabies Falls ist ein ruhiger und schattiger Rückzugsort.

Großzügige Innenräume öffnen sich zu einem zentralen Innenhof und Poolbereich.

Das beliebte Restaurant ist ein idealer Ort, um am Ende eines anstrengenden Tages die lokale Küche mit ausgewählten Weinen zu genießen.

Distanz: 340km, **Fahrtdauer:** ca. 3 Stunden 15 Minuten

8. Tag : Augrabies Falls National Park



Der Augrabies Falls National Park ist ein Nationalpark, der rundum um die Augrabies Wasserfälle, etwa 120 km westlich von Upington, in der Northern Cape Provinz Südafrikas liegt. Er wurde 1966 gegründet und umfasst eine Fläche von 820 Quadratkilometern. Die landschaftlichen Höhepunkte erstrecken sich entlang des Oranje Flusses, wobei das umliegende Gebiet sehr trocken ist. Der Wasserfall ist etwa 60 Meter hoch und bei Hochwasser des Flusses sehr beeindruckend. Die Schlucht unterhalb des Wasserfalls ist im Durchschnitt etwa 240 Meter tief und erstreckt sich über 18 Kilometer. Die Schlucht ist ein beeindruckendes Beispiel für die tiefe Erosion.

9. Tag : Kgalagadi Transfrontier Park (South Africa)



Heute geht es weiter in den Kgalagadi Transfrontier Park und Sie wohnen die erste zwei Nacht im **Twee Rivieren**

Heute geht es weiter in den Kgalagadi Transfrontier Park und Sie wohnen die erste Nacht in dem Twee Rivieren Rest Camp in einem Chalet mit Selbstversorgung.

Der Kgalagadi Transfrontier Park ist ein riesiges Wildschutzgebiet in der Kalahari-Wüste in Botswana und Südafrika, das im Westen an Namibia grenzt. Er ist geprägt von roten Dünen und Trockenflüssen. Die Tierwelt umfasst wandernde Gnu- und Springbockherden sowie Raubtiere wie Greifvögel und schwarzmähnige Kalahari-Löwen. Verschiedene Lodges und Wildniscamps bieten Wildbeobachtungsfahrten und geführte Wanderungen mit Parkrangern an.

Inklusive

- Park Eintritt KTP (3 Nächte)

Experten-Tipps

Informationen zur Anreise - KTP

Selbstfahrer Zugang : Ja

Fahrzeugtyp : 4WD

ZUGANG: Der Zugang zum Park von Südafrika aus erfolgt über das Tweerivieren Gate. Ein Reisepass ist für die Einreise nicht erforderlich, es sei denn, die Abreise ist durch ein anderes Tor in ein anderes Land geplant.

Die Hauptrezeption befindet sich in Twee Rivieren und Sie müssen hier einchecken, unabhängig davon, ob Sie im Camp übernachten oder nicht.

Wenn Sie von einem Rastlager zum anderen fahren, achten Sie darauf, dass Sie vor Sonnenuntergang ankommen, da nach Einbruch der Dunkelheit keine Fahrten mehr im Park erlaubt sind, da die Einlasszeiten im Park streng eingehalten werden. Botswana Camping ist in Polentswa, Rooiputs, Two Rivers und in Mabuasehube möglich. Für den Zugang zur botswanischen Seite des Parks ist ein 4x4-Fahrzeug erforderlich, und alle Strecken innerhalb Botswanas müssen mit mindestens zwei Fahrzeugen befahren werden.

Die Tankstelle im Camp verkauft Superbenzin und bleifreies Benzin sowie Diesel.

STRASSENINFO:

Die Straßen im Kgalagadi Transfrontier Park sind oft eine Quelle der Frustration für Besucher. Erstens: Obwohl die Straßen überwiegend aus Sand bestehen, bilden sich nach der Planierung schnell Riffelungen. Obwohl diese Riffelungen aus weichem Sand bestehen, reichen sie aus, um jedes Fahrzeug und seine Insassen kilometerlang durchzuschütteln und durchzurütteln.

Zweitens haben sich nach jahrelanger Planierung Teile der Straße gegenüber dem umliegenden Gelände abgesenkt, und neben der Straße haben sich Sandwälle gebildet. Dies führt dazu, dass Besucher, die mit einer Limousine unterwegs sind, über Kilometer hinweg nicht über diese Erhebungen hinwegsehen können. Aus diesem Grund empfiehlt Sanparks keine Limousinen für den Besuch dieses Parks. Um alles, was es zu sehen gibt, wirklich genießen zu können, empfiehlt es sich, ein Fahrzeug mit großer Bodenfreiheit zu benutzen, z. B. einen Geländewagen oder einen 4x2-Pick-up. Die Fahrt auf der botswanischen Seite ist ohne 4WD nicht möglich.

Die Geschwindigkeitsbegrenzung innerhalb des Parks beträgt 50 km/h und der empfohlene Reifendruck ist: Fahrzeuge - 1,6 bar; Anhänger - 1,2 bar; und Wohnwagen - 2 bar.

Geschätzte Reisezeit von Twee Rivieren nach:

Nossob: ± 4,5 Stunden. Mata Mata: ± 3,5 Stunden. Upington: ± 2,5 Stunden (250 km Teer)

Distanz: 370 km, **Fahrtdauer:** ca. 4 Stunden

10. Tag : Augrabies - Kgalagadi National Park



Weiter geht es heute für zwei Nächte in das Nossob Rest Camp. Dieses liegt zentral im Kgalagadi Transfrontier Park am trockenen Flussbett des Nossob. Das Camp ist von Baumsavanne umgeben und berühmt für spektakuläre Raubtierbeobachtungen.

Das Camp verfügt über eine Rezeption, einen Swimmingpool, ein Raubtier-Informationszentrum, einen Laden, eine Tankstelle und ein Wasserloch mit einem Hide. Die Unterkünfte sind einfach gehalten. Auf Wunsch können Nachtfahrten und geführte Tageswanderungen arrangiert werden.

Bitte beachten Sie die folgenden Hinweise von Sanparks:

Twee Rivieren, Mata Mata und Nossob haben ein Problem bei der Abgabe von bleifreiem Kraftstoff während der Hitze des Tages: Das ULP erwärmt sich und bildet Lufteinschlüsse. Sobald das System diese erkennt, schaltet es sich automatisch ab und leitet den Kraftstoff zurück in den Tank. Wir können morgens tanken, wenn es noch kühl ist, aber sobald die Temperatur ansteigt, schalten die ULP-Tanks ab.

Wir empfehlen, zwischen 07.00 und 10.00 Uhr zu tanken. Wir empfehlen Ihnen auch, vor der Einfahrt in Twee Rivieren bei Ashkam zu tanken. Aufgrund der Konsistenz des Dieselmotorkraftstoffs ist dies nicht der Fall und Diesel ist den ganzen Tag über verfügbar.

Distanz: 150 km, Fahrdauer: ca. 4 Stunden 30 Minuten

11. Tag : Mata Mata Rest Camp



Von Nossob geht es weiter in der Kgalagadi Richtung Namibia. Das Mata Mata Restcamp - Kgalagadi Park liegt an den Ufern des Auob-Flusses an der westlichen Grenze des Kgalagadi Transfrontier Park. Das Camp grenzt an Namibia und ist von dornigem Kalahari-Dünenbuschland umgeben.

Giraffen, die typischerweise an diese trockenen Bedingungen angepasst sind, sind ein beliebter Anblick im Mata Mata Restcamp. Daneben sind eine Vielzahl von typischen Waldvögeln anzutreffen, die auch in und entlang der trockenen Flussläufe des Parks zu finden sind.

Zu den Arten, die das ganze Jahr über anzutreffen sind, gehören Kardinal- und Goldschwanzspecht, Wiedehopf, Buntbartvogel, Schwalbenschwanz-Bienenfresser, Aschmeise, Glanzstar und Südlicher Graukopfsperling.

Perlfleckenkauz und Weißgesichtskauz sind ebenfalls häufig, während die Zwergohreule in manchen Jahren zu sehen oder zu hören ist.

Das Mata Mata Restcamp verfügt über eine Rezeption, einen Laden und Tankmöglichkeiten. Die Stromversorgung erfolgt über einen Generator 18 Stunden pro Tag. Telefonanschlüsse sind von Namibia aus vorhanden.

Distanz: 130 km, Fahrdauer: ca. 2 Stunden 15 Minuten

12. Tag : Kalahari Namibia



Sie überqueren heute bei Mata Mata die Grenze nach Namibia und hier dann zu Ihrer Lodge am Rande der Kalahari Wüste. Sie werden die nächste Nacht in der Kalahari Anib Lodge logieren.

Die Kalahari Wüste bildet einen Großteil des östlichen Namibia und erstreckt sich dort etwa 500 km von Norden nach Süden und ist bekannt für ihren feinen roten Sand.

Auf ihren spärlich bewachsenen Grasebenen weiden riesige Herden von Antilopen und anderen Tieren, halten Sie die Augen offen nach Springböcken, Zebras und Gnus. Genießen Sie die Schönheit der Kalahari, wo Gemsböcke umherziehen und die Weibervögel riesige Nester auf Kameldornbäumen bauen.

Erkunden Sie den Gondwana Kalahari Park zum Beispiel auf einer Fahrt zum Sonnenuntergang , die beste Zeit, um die Farben der Kalahari zu erleben. Wenn die Sonne am späten Nachmittag untergeht und den Sand erscheint, als glüht es von innen heraus .

Distanz: 290 km, Fahrdauer: ca. 3 Stunden 30 Minuten

13. Tag : Sesriem



Weiter geht es heute nach Sossusvlei, eines der spektakulärsten Wahrzeichen Namibias mit seinen roten Dünen, der weißen Salzpflanze und dem Deadvlei.

Die inspirierende Landschaft, die von Granitfelsen, spektakulären Aussichten und umherstreifenden Wildtieren geprägt ist, wird Sie sicher in ihren Bann ziehen.

Eine Fahrt durch die roten Dünen bei Sonnenuntergang oder am frühen Morgen, um das Meisterwerk aus Sand zu erkunden, ist atemberaubend. Die orangefarbenen Sanddünen zählen zu den höchsten und ältesten der Welt und sind früh morgens ein atemberaubender Anblick und bestes Fotomaterial. Oben auf dem Berggrücken, reicht der Blick von den sanften Dünen um Sie herum bis zum grünen Band der Flussbäume in der Ferne und den lila-blauen anmutenden Bergen.

Sie werden zwei Nächte in der Sossusvlei Lodge, welche am Eingangstor zum Namib Naukluft Park liegt weilen. Diese bietet direkten Zugang zu den hoch aufragenden roten Sanddünen, der berühmten Pfanne von Sossusvlei, den verbrannten schwarzen Bäumen des Dead Vlei und den bemerkenswerten Tiefen des Sesriem Canyon.

Das Sossusvlei, eines der spektakulärsten Wahrzeichen Namibias mit seinen roten Dünen, der weißen Salzpflanze und dem Deadvlei.

Die inspirierende Landschaft, die von Granitfelsen, spektakulären Aussichten und umherstreifenden Wildtieren geprägt ist, wird Sie sicher in ihren Bann ziehen.

Distanz: 315 km, Fahrtdauer: ca. 3 Stunden 45 Minuten

14. Tag : Sesriem



Eine Fahrt durch die roten Dünen bei Sonnenuntergang oder am frühen Morgen, um das Meisterwerk aus Sand zu erkunden, ist atemberaubend. Die orangefarbenen Sanddünen zählen zu den höchsten und ältesten der Welt und sind früh morgens ein atemberaubender Anblick und bestes Fotomaterial. Oben auf dem Bergrücken, reicht der Blick von den sanften Dünen um Sie herum bis zum grünen Band der Flussbäume in der Ferne und den lila-blauen anmutenden Bergen.

Bewundern Sie die berühmte Dune 45 und die Elim Dune und die Salz-Lehm-Pfannen von Sossus- und Deadvlei und ein Besuch des Sesriem-Canyon lohnt sich ebenfalls.

15. Tag : Swakopmund



Vom Inneren des Namib Naukluft geht es heute durch den Gaub und Kuiseb Canyon, sowie die Mondlandschaft an die Küste nach Swakopmund. Hier ist das Namib Guesthouse für die nächsten zwei Nächte Ihr zu Hause. Dieses liegt nur 20 Minuten zu Fuß von Swakopmunds Mole entfernt und ist der ideale Ausgangspunkt für Ihren Aufenthalt.

Swakopmund liegt in der Region Erongo in Namibia. Die größte Küstenstadt Namibias ist ein großer Anziehungspunkt für

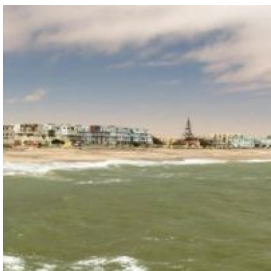
Urlauber aus der ganzen Welt. Der Badeort zeigt seine deutschen Ursprünge in seiner europäischen Kolonialarchitektur, die in krassem Gegensatz zur Landschaft der Namib-Wüste steht.

Bewundern Sie den Leuchtturm, die Mole und auch den Bahnhof oder machen Sie eine Boots-Safari von der Hafenstadt Walvis Bay und begeben Sie sich auf die Suche nach den „Big Five der Meers“ – Wal, Delphin, Seehund, Pelikan und Lederschildkröte. Zu empfehlen ist auch eine geführte Tour in die Namib Wüste, auf welcher Sie viel über Fauna und Flora erfahren, wie zum Beispiel die faszinierende Welwitschia.

Speisen Sie in einem malerischen Restaurant am Wasser oder bewundern Sie einfach die ungewöhnlichen Vögel und Pflanzen, welche die Region bevölkern.

Distanz: 350 km, **Fahrtdauer:** ca. 4 Stunden 30 Minuten

16. Tag : Swakopmund



Welwitschia Drive ist eine landschaftlich reizvolle Straße durch die Wüste in der nördlichen Ecke des Namib Naukluft National Parks. Die Route führt durch 13 nummerierte Steinbaken, die jeweils einen interessanten Punkt anzeigen. Die Route endet an einer der ältesten und zugleich größten Welwitschia-Werke Namibias.

Der Reiseleiter Tommy Collard nimmt die Besucher auf diese 50 km Fahrt mit einem Geländewagen, zeigt interessante Dinge auf, beantwortet Fragen und sorgt dafür, dass nichts von Wichtigkeit verpasst wird. Tommy Collard hat sein ganzes Leben lang in den Bereichen Naturschutz, Tourismus, Herpetologie und Landwirtschaft tätig und bietet eine reiche Informationsspeicher, die die Besucher interessieren werden.

17. Tag : Twyfelfontein



Weiter geht es für Sie in die atemberaubende Bergregion des Damaralandes, welche eine Reihe an, die Wüste angepassten,

Wildtieren wie Elefanten, Nashörner, Zebras und Löwen, beherbergt.

Eine Attraktion, die man nicht verpassen sollte, ist der malerische Brandberg, Namibias höchster Berg, auf dem sich Tausende von alten Felsmalereien befinden - allen voran die "The White Lady".

Die Felsen von Twyfelfontein beherbergen außergewöhnliche Buschmann-Gravuren, die als einige der am besten erhaltenen Radierungen des Kontinents gelten. Besuchen Sie den "Petrified Forest", der Millionen von Jahre alt ist und eine gespenstische Landschaft mit gigantischen versteinerten Bäumen bietet.

Die Twyfelfontein Country Lodge, wo Sie die nächsten zwei Nächte verbringen, fügt sich wunderbar in die Umgebung ein. Genießen Sie die herrliche Aussicht auf das Huab-Tal, die Wüstenebenen und die fernen Berge von der Terrasse aus und erleben Sie entspannte Stunden.

Distanz: 325 km, **Fahrdauer:** ca. 4 Stunden 30 Minuten

18. Tag : Twyfelfontein



Heute können Sie einen Ausflug zu einem Himba-Dorf unternehmen und viel über die traditionelle Lebensweise dieses Volkes lernen. Oder aber Sie besuchen den Petrified Forest und staunen über die Felsmalereien von Twyfelfontein.

Wir empfehlen, dass Sie an den Ausflug "EPHEMERAL (DRY) RIVER DRIVE" teilnehmen. Wir bitten Sie rechtzeitig vorzubuchen.

Bewundern Sie die reiche Vegetation mit der Möglichkeit wüstenangepassten Elefanten im trockenen Aba-Huab-Tal zu begegnen. Die erfahrenen Feldführer nehmen Sie mit auf eine aufregende Naturfahrt, die mit interessanten Fakten über die Region, ihre Geschichte und Tierwelt gefüllt ist. Halten Sie Ausschau nach Greifvögeln, Antilopen, Feenkreisen, Welwitschia Mirabilis und vielen anderen interessanten geologischen Formationen. Die Guides haben eine ausgezeichnete Bilanz, um Herden frei herumlaufender wüstenangepasster Elefanten aufzuspüren, und werden ihr Bestes tun, um diese großartigen Riesen zu treffen. Es bleibt genügend Zeit, um Fotos zu machen und Informationen über die endemische Fauna und Flora auszutauschen.

Der Ausflug in die Natur kehrt über Savannentäler, kleine Dünen, das trockene Flussbett und interessante geologische Formationen zurück. Ein Zwischenstopp am Welwitschia Hill ermöglicht es den Gästen, das Fahrzeug zu verlassen und einen schönen Sundowner in einer unberührten Natur zu genießen. Machen Sie so viele Bilder wie möglich wenn die Sonne über den wüstenartigen Savannenebenen und fernen Bergen untergeht. Dies ist Afrika von seiner besten Seite.

19. Tag : Etosha South



Es geht weiter zum wohl bekanntesten National Park Namibias, dem Etosha. Sie fahren zum Anderson Gate am südlichen Eingang zum Etosha Nationalpark.

Im Zentrum des 22.000 km² großen Wildreservats liegt eine ausgedehnte Salzpflanze, umgeben von Gras- und Dornsavannen, Mopane-Bushland und Trockenwald. Die zahlreichen Wasserlöcher im Park sind Grundlage für den reichen Wildbestand. Im gut erschlossenen Park führen Schotterpisten zu den Wasserlöchern, wo Sie die Big Five und weitere Großwildtiere beobachten können.

Am Nachmittag können Sie bereits eine erste Pirschfahrt unternehmen (optional geführt oder mit dem eigenen PKW). Die Unterkunft liegt nah zum Parkeingang, somit sind bei Sonnenaufgang schnell im Park und können die vielfältige Flora und Fauna entdecken.

Sie verbringen Ihre letzten zwei Nächte in Namibia m Etosha Safari Camp.

Distanz: 310 km, **Fahrtdauer:** ca. 3 Stunden 30 Minuten

20. Tag : Etosha South



Letzer Tag zum Entspannen.

21. Tag : Rückreise



Heute heißt es Koffer packen und Abschied nehmen von Namibia. Wir hoffen, Sie haben viele wundervolle Erinnerungen an Ihren Urlaub eingepackt.

Fahren Sie rechtzeitig los um pünktlich am Flughafen von Windhoek zur Mietwagen Rückgabe und Check-in für Ihren Flug zu sein.

Wir wünschen Ihnen einen guten Rück- oder Weiterflug und hoffen, Sie bald wieder im südlichen Afrika begrüßen zu dürfen.

Distanz: 410 km, Fahrdauer: ca. 4 Stunden

Frage stellen

Unverbindliche Anfrage

PREISE

von - bis	Doppelzimmerpreis p.P.	Einzelzimmerpreis p.P.
14/01/2025 - 30/04/2026	3628 €	4496 €
01/05/2025 - 30/06/2025	3368 €	4234 €
01/06/2025 - 31/07/2025	3759 €	-
01/07/2025 - 31/07/2025	3465 €	4504 €
01/08/2025 - 31/10/2025	3925 €	-
01/08/2025 - 31/08/2025	3552 €	4504 €
01/09/2025 - 31/10/2025	3638 €	4594 €
01/11/2025 - 15/11/2025	4447 €	-
01/11/2025 - 30/11/2025	3982 €	4996 €
14/01/2026 - 30/04/2026	3809 €	4721 €
14/01/2026 - 30/04/2027	3809 €	4721 €
01/05/2026 - 30/06/2026	3536 €	4446 €
01/06/2026 - 31/07/2026	3947 €	-
01/07/2026 - 31/07/2026	3638 €	4729 €
01/08/2026 - 31/10/2026	4121 €	-
01/08/2026 - 31/08/2026	3729 €	4729 €
01/09/2026 - 31/10/2026	3820 €	4823 €
01/11/2026 - 15/11/2026	4669 €	-
01/11/2026 - 30/11/2026	4181 €	5245 €

IM REISEPREIS ENTHALTENE LEISTUNGEN

- 20 Übernachtungen im Doppelzimmer in Lodges und Hotels, wie im Reiseverlauf beschrieben
- 3 x Selbstversorger (Twee Rivieren/Nossob/Mata Mata)
- 17 x Frühstück
- 5 x Abendessen (1 x Naries/ & je 1 x Sossusvlei/Twyfelfontein)
- 3 x Kgalagadi Conservation Levies/Person
- Europcar Autovermietung: CPT-WDH: 1 x Gruppe W, Toyota Hilux Double Cab 4x4 Automatik, oder ähnlich
- Eingeschlossen sind: Vertragsgebühr, unbegrenzte Kilometer, Vollkaskoversicherung inklusive Reifen- und Windschutzscheibenschäden, Bearbeitungsgebühr, Navi, Einweg- und Grenzübergangsgebühr, ein zusätzlicher Fahrer, Haftpflichtversicherung, Wasser-, Unterboden- und Sandstrahlschäden & Standard-Pannenhilfe (nur bei mechanischen Pannen)
- Ausgeschlossen sind: PAI (Personal Accident Insurance) & Schäden (inklusive Wasser- und Unterbodenschäden), die auf Fahrlässigkeit Seitens des Fahrers zurückzuführen sind

- Bitte beachten Sie: Jeder Fahrer muss im Besitz eines gültigen internationalen Führerscheins, oder einer beglaubigten Übersetzung des Deutschen Führerscheins, sowie einer Kreditkarte sein (kein Bargeld oder Debitkarten werden akzeptiert). Bitte außerdem beachten, dass grenzüberschreitende Anmietungen entsprechende Genehmigungen erfordern, welche zur Buchungszeit angegeben werden müssen.

IM REISEPREIS NICHT ENTHALTENE REISELEISTUNGEN

- Internationale/Regionale/Inlands-Flüge, einschließlich Flughafensteuern und -Gebühren
- Alle Getränke
- Mahlzeiten, die nicht ausdrücklich als im Reiseplan enthalten aufgeführt sind
- Transport und/oder Aktivitäten, die nicht ausdrücklich als inbegriffen und/oder als "fakultativ" gekennzeichnet sind, wie im Reiseplan angegeben, einschließlich der entsprechenden Parkeintrittsgebühren und/oder Naturschutzabgaben
- Reiseversicherung und/oder erforderliche Visa/PCR-Tests
- Persönliche Ausgaben, Telefonanrufe, Einkäufe in Souvenirläden, oder Trinkgelder etc.
- Benzin & Mautgebühren

[Frage stellen](#)[Unverbindliche Anfrage](#)

Sie finden in diesem Dokument alle Informationen für unsere Reise "Mietwagen - Westkap & Namibia ". Sollte die vorgeschlagene Reise nicht Ihren Vorstellungen entsprechen, dann erstellen wir gerne einen individuellen, maßgeschneiderten Reisevorschlag für Sie. Schreiben Sie uns einfach oder stellen Sie einfach hier eine [individuelle Anfrage](#).

Inhalt:

- **Warum mit Colibri Travel reisen?**
- **Reiseverlauf Preis + Leistungsübersicht**
- **Vorstellung Ihrer Reiseplaner**
- **Informationen zum Reiseland / den Reiseländern**

WARUM MIT COLIBRI TRAVEL REISEN?

Sie entdecken gerne fremde Länder? Sie möchten Tiere in deren natürlichem Lebensraum beobachten? Sie erleben gerne neue Abenteuer? Dabei möchten Sie keine Pauschalreise entlang des Mainstreams? Dann sind die bei Colibri Travel genau richtig. Die Marke Colibri Travel steht seit mehr als einem Jahrzehnt für einzigartige Tier- und Naturreisen. Durch den Zusammenschluss mit IT'S YOUR TRIP, dem Spezialisten für maßgeschneiderte Reisen, haben wir 2020 herausragende Expertise im Bereich maßgeschneiderte Reisen, nicht nur im Bereich Natur und Tierbeobachtungsbereich sondern auch mit dem Fokus authentische Kulturerlebnisse, ergänzen können. Wir greifen dabei auf Partner in den jeweiligen Reiseländern zurück mit denen wir seit Jahren zusammen arbeiten. Sie profitieren also von der lokalen Expertise in den Reiseländern und unserem erfahrenen Reisetem in Baierbrunn.

Geheimtipps von Experten vor Ort

Unsere Experten vor Ort sind mit dem Reiseland am besten vertraut, da sie dort leben. Sie kennen die Geschichte und die Kultur des Landes, wodurch sie einen völlig anderen Blick auf die Reiseziele ermöglichen können. Sie wissen, welche Ausflugsziele besonders schön sind, wo man die Tiere am Besten beobachten kann und welche Wege fernab der großen Touristenrouten ein einzigartiges Erlebnis versprechen. Die Experten vor Ort greifen dabei auf jahrelange Erfahrung im Tourismus zurück. Die einzelnen Reisen sind nicht standardisiert zusammengestellt, sondern werden von unseren Partnern in den jeweiligen Ländern geplant und auf ihre Bedürfnisse abgestimmt. Ein weiterer Vorteil ist, dass diejenigen, die Ihre Reise vor Ort durchführen Ihre Reise bereits mitplanen und diese daher genau kennen.

Service-Team in Baierbrunn

Wir sitzen mit unserem Serviceteam in Baierbrunn, südlich von München. Hier haben wir ein kleines Büro und stehen unseren Direktkunde und Reisebüropartnern bei der Reiseplanung immer gerne zur Verfügung. Sie erreichen uns unter der +49 (0) 89 69393228 oder per Mail unter info@colibri-travel.de.

Da wir ein kleines Team sind, haben Sie immer Ihren persönlichen Ansprechpartner.

Warum Ihre Reise uns anvertrauen?

Reisen ist Vertrauenssache! Die Wahl des richtigen Reiseveranstalters fällt mit Sicherheit nicht leicht, schaut man sich die unübersichtliche Zahl der Anbieter – gerade im Internet – an. Man möchte auf Nummer sicher gehen, schließlich sollen es doch die schönsten Tage des Jahres werden oder gar die langersehnte Traumreise, die man nur einmal im Leben macht! Sie verlangen mit Recht, dass sie für Ihr Geld auch eine ordentliche Leistung erhalten, dass Hotel Ihren Wünschen entspricht, die Reiseunterlagen pünktlich und vollständig bei Ihnen ankommen, dass man Ihnen bei Rückfragen schnell und kompetent zur Seite steht. Wir sind Reiseprofis aus Leidenschaft! Auch wenn wir nicht,- oder gerade weil wir nicht zu den Großen der Branche gehören, werden uns immer auf neue höchste Bewertungen hinsichtlich Qualität, Kreativität und Organisation bestätigt. Die Liebe zum Detail, die Begeisterung für Ihr Reiseland, das Verantwortungsbewusstsein und die Vitalität eines jungen und engagierten Teams, sollte einer der Gründe sein, mit uns zu reisen. Fordern Sie uns!

Kann man einem kleineren Veranstalter vertrauen?

Ja! Denn wir bieten Erfahrung und ausgezeichnete Referenzen und Sicherheiten. Es ist Ihr gutes Recht, gründlich die Leistungsfähigkeit zu hinterfragen, Referenzen einzusehen und sich ein umfassendes Bild über das Unternehmen zu machen, welchem Sie die schönste Zeit Ihres Lebens anvertrauen.

Starke Partner für Ihre Sicherheit:

1. Alle unsere Reisen sind durch die leistungsstarke R+V Versicherung abgesichert. Gerne können Sie sich dort über uns informieren.
2. Mit unserer Dachmarke IT'S YOUR TRIP sind wir Mitglied des größten Reisebüroverbands in Deutschland AER. Auch hier können Sie sich auf Wunsch gerne überuns informieren.
3. Sie finden unsere Reisen auf vielen bekannten, renommierten und zuverlässigen Reiseplattformen wie zum Beispiel "Studienreisen.de", "Tripodo", "Journaway" um nur einige zu nennen.

Hier finden Sie auch einige Kundenstimme zu unserer Dachmarke IT'S YOUR TRIP:

Günther V. - Perureise 2013

Wir waren außerordentlich zufrieden mit der Reisebetreuung, die Flugbuchungen und Bestätigungen liefen im Hintergrund problemlos (da waren wir –zugegeben- manchmal unnötig etwas ungläubig und hektisch). (...) Der Ablauf war super, die Hotels auch, genau unser Geschmack, kleine eher landestyp. Hotels mit Flair . Die Reiseleiter waren alle sehr kompetent, sprachen sehr gut Deutsch, brachten uns die spannende Geschichte der Inka- und Vorinkazeit nahe, konnten uns die gegenwärtige Situation im Land gut erklären, sie gingen auf unsere Wünsche und Interessen ein, alles in allem ein sehr gelungener Urlaub.

Martin H. - Costa Rica 2013

Wir sind mit dem Reiseprogramm, den Hotels und der Pünktlichkeit sehr zufrieden (...).Die Reiseroute war sehr interessant, ein guter Querschnitt durch das Land, besonders schön war der Endpunkt an der Pazifikküste.

Herbert S. - Perureise 2014

Als Vielreisender kann ich das durchaus abschätzen – EINE SO PERFEKT ORGANISIERTE TOUR HAB ICH NOCH NIE ERLEBT!! Schwieriges Umfeld, die Führer vor Ort waren erste Klasse, Service weit über Erwartung (bei allen Inlandsflügen waren die Bordkarten in doppelter Ausfertigung am Vorabend an der Hotelrezeption – hab ich noch nie erlebt!!) – und jeder Führer wusste genau und bestens Bescheid, wie es weitergeht. Falls Sie Gelegenheit haben – meinen besten Dank auch an Diego und seinem Team. (Ehrlich gestanden: ich hatte anfänglich schon Bedenken, ob Peru bezüglich Sicherheit und Verlässlichkeit wirklich meine Erwartungen trifft – aber die Organisation dieses Trips war mehr als perfekt!) Bleibt mir nur zu versichern, dass ich meinen Kollegen und reiselustigen Bekannten Ihre Organisation auf das Besten empfehlen kann.

Cornelia R. - Chilereise 2014

Eine hervorragend organisierte Reise im Süden Chiles, vom ersten Moment bis zur Abreise wurden wir persönlich betreut und auch auf individuelle Wünsche wurde immer direkt eingegangen. Schöne Hotels gepaart mit perfekter Organisation. Die Guides hatten ein extrem breites und interessantes Wissen, so dass jede Exkursion ein Erlebnis war. Wir freuen uns jetzt schon auf die nächsten Südamerikurlaube!

Timo L. - Myanmar, Thailand 2015

Ich habe Myanmar und Thailand bereist und war begeistert. Die Guides haben mir wunderschöne Orte abseits der Gruppen gezeigt, man kam sich fast wie ein VIP vor. Die Organisation war perfekt, die Hotels spitze. Vielen Dank!

Christina D. - Südamerika 2016

Vielen Dank für eine wunderschöne Südamerikareise bei der wir neben tollen Ländern auch tolle Menschen kennengelernt haben! Danke auch an das supernette und hilfsbereite Team vor Ort und Diego in Peru ganz speziell.

Alwin S. - Sri Lanka 2020

(...) Bereits beim Angebot wurde umgehend auf unsere Ideen eingegangen. Natürlich hatten wir Änderungswünsche, die alle zu unserer vollsten Zufriedenheit umgesetzt und berücksichtigt wurden. Genauso reibungslos war der Ablauf in Sri Lanka. Der Fahrer (Mo :-) Thank you) war immer pünktlich, das Fahrzeug in einem sehr guten, einwandfreiem Zustand. Wir fühlten uns immer und ausnahmslos in guten Händen. Die Unterkünfte waren einwandfrei, alles so wie wir es ausgewählt und uns vorgestellt haben. Auch alle gebuchten Ausflüge und Aktivitäten klappten problemlos. Unterstützung war außergewöhnlich. Für uns ist klar. Die nächste Reise machen wir über IT'S YOUR TRIP.

Anne und Wolfgang B. - Indien 2019

Die gemeinsame Zusammenstellung der Reiseroute entsprach unseren Erwartungen voll. Die gesamte Reise in Indien war ein Genuß. (...) Vielen Dank.

Anja H.-G. - Ecuador 2018

Reiseberatung war kompetent und immer erreichbar. Auf besondere Wünsche wurde besonders eingegangen. Uneingeschränkte Empfehlung!

Stefanie F. - Uganda 2021

Einfach nur fabelhaft!! Das Team, die Reise, Unterkünfte es war alles perfekt und unsere Vorstellungen wurden noch übertroffen!!!

C. Geiger - Tansania 2022

Haben unsere Flitterwochen über It's your trip gebucht. Waren stets super zufrieden mit der gesamten Betreuung. Vielen, vielen Dank an Frau Smajic und Herrn Ruch für die tolle Betreuung. Der gesamte Urlaub war top organisiert und wir hatten eine unvergessliche Zeit. It's your Trip ist absolut zu empfehlen!

Markus - Mexiko 2022

(...) Von Anfang bis Ende unserer Reise haben wir uns sicher und und sehr gut aufgehoben gefühlt. Rundherum eine perfekte individuelle Reise.

Regina - Costa Rica 22 / Vietnam 20

(...) Die persönliche Beratung per Email oder Telefon ist sehr angenehm und sympathisch. Wir haben 2 Reisen mit IT'S YOUR TRIP geplant und durchgeführt und es hat alles sehr gut funktioniert. Die nächsten Reisen werden wir wieder mit IT'S YOUR TRIP planen.

Stefanie Flouros - Uganda Reise 2021

Einfach nur fabelhaft!! Das Team, die Reise, Unterkünfte es war alles perfekt und unsere Vorstellungen wurden noch übertroffen!!!

Weitere Kundenstimmen für unsere Dachmarke IT'S YOUR TRIP finden Sie auf dem Portal Proven Experts: [hier](#).

[Frage stellen](#)[Unverbindliche Anfrage](#)

IHRE REISEPLANER

Ihre Reiseplaner in Baierbrunn

Rainer Jegodzinski

+49 (0) 89 69393228

info@colibri-travel.de



Position: Reiseberater

Beschreibung:

Hallo, mein Name ist Rainer Jegodzinski, ich bin Kundenberater bei IT'S YOUR TRIP und aufgrund meines Wohnsitzes zugleich Reisespezialist für Sri Lanka.

Kurz zu mir allgemein: Mit Reisen bin ich aufgewachsen. Früh durfte ich die Welt bereisen. Somit machte ich aus meinem leidenschaftlichen Hobby meinen Beruf. Land und Leute kennenzulernen ist etwas Großartiges. Mein Ziel in der Vergangenheit war mindestens eine Reise pro Monat. Dies ist mir in meiner 25-jährigen Reisebüro-tätigkeit auch gelungen und kann somit behaupten, die ganze Welt (fast) komplett bereist zu haben. Immer wieder aber führte es mich nach Sri Lanka zurück und somit beschloss 2018 dorthin auszuwandern. Ein toller Platz, um Ihre Urlaubsreisen auszuarbeiten. Als Zielgebietsspezialist habe ich mir noch mehr Erfahrungen angeeignet, um Ihren Traumurlaub so optimal wie möglich zu planen. Kundenzufriedenheit steht an oberster Stelle. Bei IT'S YOUR TRIP arbeiten wir direkt mit unseren lokalen Partnern zusammen und ermöglicht mir hier eine kompetente und zeitnahe Ausarbeitung Ihrer Reisen.

Warum ich reise?

Reisen ist eine Faszination. Es ist meine Leidenschaft. Unterschiedliche Kulturen, die Gegensätze der einzelnen Länder, Kontinente und Menschen kennenzulernen, ist immer ein Abenteuer.

Mein Lieblingsreiseziel:

Ganz einfach: Sri Lanka! Auch Brasilien, Südafrika, Japan und Australien, um nur einige Ziele aufzuzählen, würde ich immer wieder bereisen.

So reise ich gerne:

Mittlerweile auf eigene Faust mit dem Mietwagen. Heutzutage bevorzuge ich Gästehäuser oder kleinere Hotels als Unterkunft, um so Land und Leute näher kennenzulernen. So kommt man schnell in Kontakt zu den Einheimischen und erfährt so viel über die unterschiedlichen Lebensweisen.

Meine Top 3 Ziele, die ich demnächst bereisen will:

Argentinien, Malaysia, Neuseeland

Die weiteste Reise:

Australien

Meine eindrucksvollsten Reisen:

Brasilien, Japan und Südafrika

[Frage stellen](#)[Unverbindliche Anfrage](#)

REISETIPPS

Reiseland: Namibia

Reiseland: Südafrika

Einreisebestimmungen und Gesundheitshinweise

Lage: Namibia liegt im südlichen Afrika und teilt sich seine Grenzen im Norden mit Angola und Sambia, im Osten mit Botswana und im Westen und Süden mit Südafrika. Im Westen zieht sich die Küste entlang des atlantischen Ozeans.

Hauptstadt: Windhoek mit rund 320.000 Einwohnern

Landessprache: Amtssprache ist Englisch, es werden aber über 30 Einzelsprachen, die von der Bevölkerung gesprochen werden

Wichtige Städte: Windhoek, Swakopmund

Klima: Das Klima in Namibia ist recht unterschiedlich. In der Namib ist es meist sehr heiß, bei wenig Niederschlägen und einem heißen Wind. Bemerkenswert sind hier vor allem die im Winter vorkommenden Temperatursprünge, die schnell mal einen Unterschied von 20 Grad ausmachen können. Im Caprivistreifen hingegen gibt es sogar eine richtige Regenzeit und es herrscht eine recht hohe Luftfeuchtigkeit. Generell kann man sagen, dass Namibia ganzjährig gut zu bereisen ist, sich aber die Monate Juli bis Oktober besonders eignen.

Einreisebestimmungen für Deutsche: Deutsche Staatsangehörige können für bis zu 90 Tage ohne Visum einreisen. Wichtig ist, dass der Pass bei Einreise noch mindestens 6 Monate gültig ist.

Impfungen und Gesundheit: Vorgeschriebene Impfungen: Keine

Empfohlene Impfungen: Standardimpfungen und Hepatitis A Gelbfieberimpfung empfohlen

Malaria: Ein hohes Risiko besteht ganzjährig im äußersten Norden des Landes, entlang des Kawango und Kunenefflusses sowie in der Region Sambesi (ehemals Caprivi-Streifen). Ein mittleres Risiko (höher in der Regenzeit, geringer in der Trockenzeit) besteht in den Provinzen Omusati, Oshana (östliches Ovamboland) Ohangwena, Oshikoto (Etosha-Nationalpark) sowie in den nordöstlichen Teilen von Otjozondjupa und Omaheke. Kein Risiko besteht im zentralen Hochland, in der Hauptstadt Windhuk sowie in den südlichen und westlichen Landesteilen. Eine Malariaprophylaxe mit Medikamenten (Chemoprophylaxe) ist daher ratsam. Hierfür sind verschiedene verschreibungspflichtige Medikamente (z. B. Atovaquon/Proguanil, Doxycyclin, Mefloquin) auf dem deutschen Markt erhältlich.

IT'S YOUR TRIP übernimmt für die Aktualität und Vollständigkeit der oben aufgeführten Klima-, Gesundheits- und Einreisebestimmungen keine Gewähr. Abschließende und verbindliche Auskünfte zu Einreisebestimmungen können nur die zuständigen Botschaften und Konsulate der jeweiligen Staaten sowie zu Gesundheitsfragen die zuständigen

Gesundheitsämter erteilen. Entsprechende Links finden Sie unter dem Reiter Wichtige Webseiten auf dieser Seite.

Lage: Südafrika, liegt wie der Name es bereits erahnen lässt, an der Südspitze des afrikanischen Kontinents. Im Norden teilt das Land sich seine Grenzen mit Namibia, Botswana und Simbabwe. Im Osten grenzt es an Mosambik und Swasiland.

Hauptstadt: Südafrika hat die Hauptstädte nach Staatengewalt aufgeteilt, so ist die Exekutive in Pretoria, die Legislative in Kapstadt und die Judikative in Bloemfontein.

Landessprache: Südafrika hat elf amtliche Landessprachen: Englisch, Afrikaans, isiZulu, Siswati, Süd-Ndebele, Sesotho, Sepedi, Xitsonga, Setswana, Tshivenda und isiXhosa.

Wichtige Städte: Johannesburg, Kapstadt, Ethekwini, Ekurhuleni

Klima: Südafrika bietet ganzjähriges ein warmes Klima. Das Land lässt sich in 3 Klimazonen unterteilen. Die Westküste zeichnet sich durch trockene, warme Sommer und kühle feuchte Winter aus, mit mehr Regen von Juni bis September. Die Ostküste hat hingegen ein eher feuchtes, dennoch warmes Klima. Die wärmsten Monate sind hier von November bis März zu erwarten. Am trockensten ist es im Landesinneren Südafrikas.

Einreisebestimmungen für Deutsche: Deutsche Staatsangehörige können bis zu 90 Tage ohne Visum nach Südafrika reisen.

Impfungen und Gesundheit:

Vorgeschriebene Impfungen: Gelbfieberimpfung, wenn aus einem Gelbfiebergebiet eingereist wird oder es dort einen Transitstopp gab (z.B. Nairobi oder Addis Abeba)

Empfohlene Impfungen: Standardimpfungen und Hepatitis A Gelbfieberimpfung empfohlen

Malaria: In Südafrika besteht je nach Region ein Malaririsiko. Ein hohe Risiko herrscht von Oktober bis Mai im Osten der Mpumalanga-Provinz (mit Krügerpark), im Norden und Nordosten von der Limpopo-Provinz, im Nordosten von KwaZulu-Natal (mit Tembe- und Ndumu – Nationalpark). Eine Malariaprophylaxe ist empfohlen. Ein mittleres Risiko gibt es von Juni bis September im Osten der Mpumalanga-Provinz (mit Krügerpark) und im Norden und Nordosten von KwaZulu-Natal. Ein geringes Risiko herrscht im restliches Tiefland von KwaZulu Nataln. Je nach Reiseprofil ist deshalb neben der immer notwendigen Expositionsprophylaxe eine Chemoprophylaxe (Tabletteneinnahme) sinnvoll, entsprechende Medikamente bekommt man auf dem deutschen Markt, sollte aber auf jeden Fall Rücksprache mit seinem Arzt halten.

IT'S YOUR TRIP übernimmt für die Aktualität und Vollständigkeit der oben aufgeführten Klima-, Gesundheits- und Einreisebestimmungen keine Gewähr. Abschließende und verbindliche Auskünfte zu Einreisebestimmungen können nur die zuständigen Botschaften und Konsulate der jeweiligen Staaten sowie zu Gesundheitsfragen die zuständigen Gesundheitsämter erteilen. Entsprechende Links finden Sie unter dem Reiter Wichtige Webseiten auf dieser Seite.

Unterstützung bei der Visumsbeschaffung:

Um die Visabeschaffung zu vereinfachen, empfehlen wir die preiswerten Dienstleistungen unseres zuverlässigen Partners visum24®. Die erfahrenen Mitarbeiter von visum24® prüfen Ihre Unterlagen, übernehmen für Sie die Behördengänge und helfen bei Fragen und Unklarheiten gerne weiter. Nachfolgend können Sie die Bestellung vornehmen. Bei Fragen zu dem Thema Visum wenden Sie sich bitte direkt an visum24® (Telefon 030 - 414 004 100, E-Mail: info@visum24.de).

[Visumsbeantragung über Visum24](#)

